

# Sollevatore a ventosa per pannelli CL-M1

**righetti**

**CL-M1 è un sollevatore a ventosa compatto, autoalimentato da batterie, per il sollevamento e l'installazione dei pannelli da parete. Sistema di basculamento agevola la movimentazione in sicurezza dei pannelli da posizione orizzontale a quella verticale.**

CL-M1 è un accessorio sottogancio adatto a sollevamento e movimentazione dei pannelli con peso fino a 750 kg.

CL-M1 permette di aumentare la produttività, velocizzare i tempi necessari per la posa e evitare di danneggiare i pannelli durante la loro movimentazione.

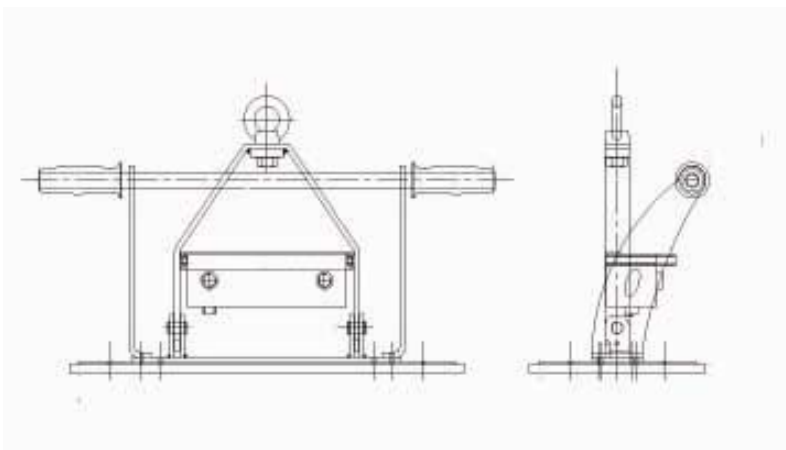


## Specifiche tecniche

Applicazione	Istallazione dei pannelli da parete
Portata	Dipende dalla dimensione di piastra aspirante Fino a 750 kg
Piastra aspirante	N. 1 piastra rettangolare, dimensione dipende da portata richiesta
Movimentazione del carico	CL-M1 permette di movimentare e sollevare i pannelli per la posa da parete
Alimentazione	Pompa del vuoto a corrente continua alimentata da batterie incorporate Batterie ricaricabili ad alta capienza Indicatore stato di batteria
Sistema del vuoto	Circuito del vuoto singolo, completo di serbatoio e valvola di non ritorno Doppio circuito del vuoto su richiesta
Tara	Dipende dalla configurazione
Controllo	Valvola a corsoio manuale per presa / rilascio del carico Rilascio del carico con comando a doppia azione
Caratteristiche tecniche	Allarme acustico e visivo Vacuometro Caricabatterie 240 Volt
Modelli disponibili	CL-M1-250 kg 250 dimensioni piastra mm 630x280 CL-M1-300 kg 300 dimensioni piastra mm 630x330 CL-M1-500 kg 500 dimensioni piastra mm 630x430 CL-M1-750 kg 750 dimensioni piastra mm 830x430

- Portata da 250 a 750 kg
- N. 1 piastra aspirante
- Autoalimentato da batterie ricaricabili
- Sistema di basculamento da orizzontale a verticale
- Sistema d'allarme
- Struttura compatta e contenuta

CL-M1 permette sollevare, movimentare e ribaltare pannelli da parete.



## Optional disponibili

Cassa per il trasporto e stoccaggio

Piastre aspiranti su misura

Doppio circuito del vuoto ( con doppio circuito la portata va ridotta del 50 %)

Ci riserviamo di apportare le modifiche costruttive. We reserve the right to make constructive amendments.